

## 旅館再生型モデル第一弾 『ファーストキャビン ST.京都梅小路 RYOKAN』

JR 嵯峨野線 新駅「梅小路京都西駅」開業に合わせ 2019年3月開業

株式会社ファーストキャビン  
株式会社 JR 西日本ファーストキャビン

株式会社ファーストキャビン（本社：東京都千代田区、代表取締役社長：来海忠男）と株式会社 JR 西日本ファーストキャビン（本社：東京都千代田区、代表取締役社長：来海忠男）は、キャビンスタイルホテル「ファーストキャビン ST. 京都梅小路 RYOKAN」を 2019年3月28日（木）に開業することを決定しました。予約受付は 2018年12月17日より開始します。

### 【ファーストキャビングループで 24 施設目】

「ファーストキャビンステーション」は、ファーストキャビンのコンセプト「コンパクト&ラグジュアリー」はそのままに、夜行列車の個室をイメージしたキャビンスタイルホテルの姉妹ブランドです。2017年に第一号施設「ファーストキャビンステーションあべの荘」を開業し、本施設は大阪・和歌山に続く 3 施設目の開業となります。ファーストキャビングループとしては 24 施設目（非公開の施設は含まず）の開業となります。



### 【京町家の小屋組や中庭を生かした空間デザイン】

本施設は地元企業の保養所として使用していた京町家の木造建築に改修と増築工事を加え、キャビンタイプの“ファーストクラス” 6 キャビン、“ビジネスクラス” 26 キャビンと個室タイプの“プレミアムクラス” 25 キャビンの合計 57 室の宿泊施設へコンバージョンし開業します。館内には坪庭や中庭、裏庭など複数箇所に庭が設けられ、京町家特有の開放的で心地よい空間を生かしながら、ファーストキャビンのスタイリッシュな世界観が融合する新しい空間です。

### 【ファーストキャビングループ初の旅館スタイル】

ファーストキャビングループで初となる、玄関で履物を脱いで入館する“旅館スタイル”を採用しました。個室タイプの“プレミアムクラス”は、一人利用だけでなく、乳幼児連れのファミリーなど 3～4 名のグループでも利用可能です。床の間や縁側などを楽しむことができ、専用のトイレ・洗面を設えた“京町家スイートルーム”と、スタイリッシュな和の空間を楽しむことができる“モダンルーム”の 2 タイプをご用意します。浴衣・着物や自転車のレンタルサービスも予定し「京都で暮らすような」体験型の宿泊を提供します。

### 【来春開業の新駅「梅小路京都西」から徒歩 4 分】

本施設は JR 嵯峨野線京都駅～丹波口駅間に来春新設される「梅小路京都西」駅から徒歩 4 分のアクセス至便な立地です。徒歩圏内にある「京都鉄道博物館」や「京都水族館」、新幹線などと連動したプランの販売も予定しており観光拠点としてもビジネス拠点としても利用可能です。また施設には外部からの利用も可能なカフェを併設し、地域の賑わい創出に貢献します。

### 【お問合せ先】

株式会社ファーストキャビン  
西日本旅客鉄道株式会社

広報  
広報部（報道）

TEL:03-3237-8720  
TEL:06-6375-8889

E-mail:[pr@first-cabin.jp](mailto:pr@first-cabin.jp)



## 施設概要

所在地	京都府京都市下京区夷馬場町 49-2	
敷地面積	約 1,146 平方メートル (約 347 坪)	
延床面積	約 1,238 平方メートル (約 374 坪)	
運営形態	直営	
土地建物所有者	京都青果合同株式会社	
事業運営者	株式会社 JR 西日本ファーストキャビン	
開発協力者	株式会社ファーストキャビン	
施設名	ファーストキャビン ST. 京都梅小路 RYOKAN	
開業日	2019 年 3 月 28 日 (予定)	
キャビン数	計 57 キャビン (最大収容人数 108 名) ファーストクラス 6 キャビン (男性 3 キャビン、女性 3 キャビン) ビジネスクラス 26 キャビン (男性 13 キャビン、女性 13 キャビン) プレミアムクラス (和室) 25 キャビン (定員 3~4 名)	
ご利用料金	ファーストクラス 宿泊 ¥4,500~ ショートステイ ¥1,000/1 時間~ ビジネスクラス 宿泊 ¥3,200~ ショートステイ ¥900/1 時間~ プレミアムクラス 宿泊 ¥10,000~ ※料金は季節や曜日により変動します。	
ご利用時間	チェックイン 17 時~ チェックアウト 10 時 (プレミアムクラスのチェックインは 15 時~) ショートステイ: 1 回 2 時間~	
その他設備	ラウンジ、飲食施設、大浴場、喫煙室 他	
予約	12 月 17 日より公式 HP、電話にて先行受付開始 <公式 HP> <a href="http://firstcabin-st.com/">http://firstcabin-st.com/</a> <電話> 3 月 27 日までは本社開業準備部で受付いたします。 03-6261-6690 受付時間 平日 10-18 時	
アクセス	電車: JR 梅小路京都西駅 (2019 年 3 月開業) から徒歩約 4 分 バス: 「京都駅前」より 86・88・205・208 系統乗車 約 6 分、 「梅小路公園前」下車、徒歩約 3 分	
その他	当施設は旅館業法上「簡易宿所」として営業するため、各キャビンの出入口に施錠することはできません。男女別専用エリアを分けセキュリティゲートを設けております。(プレミアムクラスは各室施錠可能です。) キャビン内には施錠可能なセーフティーボックスも完備しており、大きなお荷物はフロントでのお預かりや荷物置き場でも鍵をかけて管理することができます。	

### 【会社概要】

株式会社 JR 西日本ファーストキャビン

代表者: 代表取締役社長 来海 忠男

所在地: 東京都千代田区紀尾井町 3-12  
紀尾井町ビル 15F

会社設立: 2017 年 2 月

資本金: 9,000 万円

西日本旅客鉄道株式会社 51%

株式会社ファーストキャビン 49%

株式会社ファーストキャビン

代表者: 代表取締役社長 来海 忠男

所在地: 東京都千代田区紀尾井町 3-12  
紀尾井町ビル 15F

会社設立: 2006 年 7 月

資本金: 11 億 9,500 万円

「FIRST CABIN」グループホテルは 2018 年 12 月現在、全国 23 施設展開  
北海道 (ニセコ・ぼんの湯)、東京 (羽田ターミナル 1、秋葉原、築地、愛宕山、赤坂、日本橋よこやま町、京橋、西麻布、日本橋水天宮、TKP 市ヶ谷)、石川 (金沢百万石通)、愛知 (TKP 名古屋駅)、大阪 (御堂筋難波、阪神西梅田、あべの荘、関西空港)、京都 (京都烏丸、京都河原町三条、京都嵐山)、和歌山 (和歌山駅)、九州 (博多、長崎)

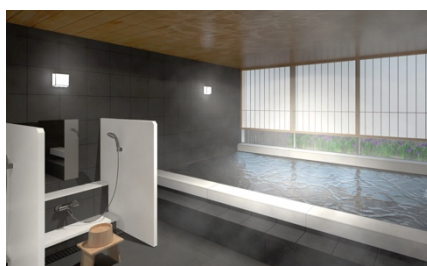
## 施設イメージ



京町家の小屋組を生かしたフロントエリア



外部からも利用可能なカフェを併設



大浴場から中庭を望む

## 客室タイプ

### <プレミアムクラス> 京町家スイートルーム 定員:3~4名

縁側や床の間など京町屋そのものを楽しむことができる“京町家スイートルーム”。

設備:ハリウッドツインベッド、洗面、トイレ、デスク、テレビ、冷蔵庫、セーフティボックス

広さ:約 14.77~22.16 m<sup>2</sup> ※部屋により設備や広さが異なります。

料金:¥18,000~



### <プレミアムクラス> モダンルーム 定員:3名

スタイリッシュでモダンな和スタイルのインテリア。窓の外には四季を感じる中庭が広がります。

設備:ハリウッドツインベッド、デスク、テレビ、冷蔵庫、セーフティボックス

広さ:約 10.15~15.5 m<sup>2</sup> ※部屋により設備や広さが異なります。

料金:¥10,000~



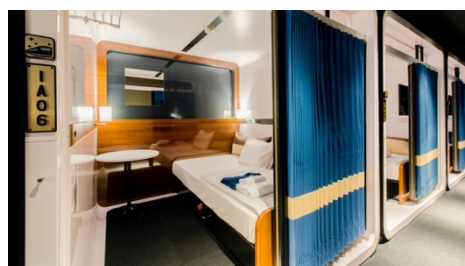
### <ファーストクラス> 定員:1名

120cm幅のセミダブルベッドにサイドテーブル、32インチ液晶テレビを備え、立って入ることのできるゆとりの空間。

設備:セミダブルベッド、テレビ、セーフティボックス

高さ:2.1m 幅 2.1m 奥行き 2.1m 広さ:4.4 m<sup>2</sup>

料金:¥4,500~



### <ビジネスクラス> 定員:1名

コンパクトながら32インチ液晶テレビやセーフティボックスも完備された機能的で快適な空間。

設備:シングルサイズベッド、テレビ、セーフティボックス

高さ:2.1m 幅 1.2m 奥行き 2.1m 広さ:2.5 m<sup>2</sup>

料金:¥3,200~



## 【お問合せ先】

株式会社ファーストキャビン  
西日本旅客鉄道株式会社

広報  
広報部(報道)

TEL:03-3237-8720  
TEL:06-6375-8889

E-mail:[pr@first-cabin.jp](mailto:pr@first-cabin.jp)